

RITZ
YAPI



YAŞAMIN HER ALANINDA

Büyük beklentilere sürdürülebilir ve estetik çözümler



İNŞAAT

Ritz Yapı olarak, yaşam alanlarına değer katan projelere imza atmak amacıyla yola çıktık. Kurulduğumuz günden bu yana estetik, fonksiyonellik ve kaliteyi bir araya getirerek inşaat sektöründe güvenin ve başarının simgesi olmayı hedefledik. Her detayı titizlikle planlanan projelerimizle, sadece binalar değil; insanların içinde huzurla yaşayabileceği sağlam yapılar inşa ediyoruz.

Tecrübemizi, yenilikçi vizyonumuzla birleştiriyor; modern yaşamın ihtiyaçlarına uygun, sürdürülebilir ve estetik çözümler sunuyoruz. Kalite standartlarımızdan ödün vermeden, malzeme seçiminden işçiliğe kadar her aşamada titiz bir yaklaşım benimsiyoruz.

Müşteri memnuniyetini en büyük önceliğimiz olarak gören Ritz Yapı, projelerinde şeffaflık, zamanında teslim ve güçlü iletişim ilkelerini esas alır. Bizi tercih eden her müşterimizin beklentilerini aşmak, en büyük motivasyon kaynağımızdır.



Toprağın bereketini güvenilir üretimle buluşturuyoruz



TARIM

Verimli tarım arazilerinde sürdürülebilir üretim anlayışıyla 10.000 dönümlük tarım alanında buğday ve arpa üretimi yapıyoruz. Doğru tarım uygulamaları, kaliteli tohum seçimi ve titizlikle yürüttüğümüz üretim süreçleri sayesinde yüksek verimli ve kaliteli ürünler elde ediyoruz.

Ekimden hasada kadar tüm aşamaları özenle takip ediyor, ürünlerimizi doğal yapısını ve besin değerini koruyacak şekilde yetiştiriyoruz. Hasat ettiğimiz buğday ve arpa ürünlerini, gıda ve yem sektöründe faaliyet gösteren fabrikalara toptan satış olarak sunuyoruz.

Güvenilir üretim anlayışımız, sürdürülebilir tarım yaklaşımımız ve düzenli tedarik kapasitemizle iş ortaklarımıza kaliteli ürün ulaştırıyor, tarım sektörüne değer katmaya devam ediyoruz.

Büyük markalar,
güvenilir tedarik,
profesyonel
hizmet



FESAN MAKİNA // ÖZ TREYLER // MAKİMSAN // ZOOMLİON



LOJİSTİK

Faaliyet alanlarımızı yalnızca tarımsal üretimle sınırlı tutmuyor, aynı zamanda sektöründe güçlü ve güvenilir markaların Ankara distribütörlüğünü yapıyoruz. İş ortaklarımıza kaliteli ürün, güvenilir tedarik ve profesyonel hizmet sunuyoruz.

Distribütörlüğünü yürüttüğümüz Fesan Makina, Öz Treyler, Makımsan ve Zoomlion markalarının ürünlerini müşterilerimize ulaştırıyoruz. Satış ve satış sonrası süreçleri titizlikle yönetiyor, müşterilerimizin ihtiyaç duyduğu makine ve ekipmanlara hızlı ve güvenilir şekilde ulaşmalarını sağlıyoruz.

Güçlü iş birliklerimiz, geniş ürün yelpazemiz ve güvenilir hizmet anlayışımızla müşterilerimize kaliteli ürünleri en doğru çözümlerle sunuyor, sektörlerin gelişimine katkı sağlamaya devam ediyoruz.



Ritz Çayyolu

Lüks konut projesi olarak tasarlanan Ritz Çayyolu, toplam 23.114 m² alan üzerinde 292 adet daireden oluşuyor. Çok yönlü ve stil sahibi bir yaşam alanının içerisinde 20.000 m² rekreasyon alanları, yeşil alanlar ile dolaşım, spor ve dinlenme alanlarına yer verildi. Ritz Çayyolu'nda 5+1 daireler 250 m² ve 220 m² seçenekleriyle ailelere aradıkları konforu sağlar. 3.20 cm kat yüksekliği, yüksek tavanlı ve kullanışlı iç mekanların yarattığı ferahlık her detayı ile Çayyolu'nda yaşam prestijini yükseltiyor.





PROJELER

Ritz Bulvar

5471,24 m² arsa alanı üzerinde konumlanan A ve B bloktan oluşmaktadır. Toplam 127 adet konut ve 18 adet ticari üniteden oluşan projede, konut tipleri 101 adet 1+1 ve 26 adet 2+1 daire olarak planlanmıştır.

A Blok, 13.518,84 m² inşaat alanına sahip olup bünyesinde 127 konut ve toplam 11 adet ticari ünite (554,27 m²) barındırmaktadır. B Blok ise 890,30 m² inşaat alanına sahip olup 7 adet ticari üniteden (391,31 m²) oluşmaktadır.

Projede konutların ortalama büyüklükleri 1+1 dairelerde 52 m², 2+1 dairelerde ise 86 m² olarak planlanmıştır. Toplam 164 araç kapasiteli açık otopark alanı bulunurken, 2.934,42 m² peyzaj alanı ile proje sakinlerine ferah ve yeşil bir yaşam ortamı sunulmaktadır.





Ritz Eymir Yurt Kampüsü

Ankara Gölbaşı'nda, 15.306,76 m² arsa alanı üzerinde konumlanan proje 4 bloktan oluşuyor. Ankara'nın en büyük yurt projesi olan yapı, 3000 öğrenci kapasitesine sahiptir.

A Blok: 12.814,57 m², B Blok: 11.066,36 m², C Blok: 6.248,34 m² ve D Blok: 5.430,06 m² inşaat alanına sahip. 10.899,11 m² peyzaj alanı, doğa ile iç içe ferah yaşam alanları sunar. 210 araç kapasiteli kapalı otopark ve 80 araç kapasiteli açık otopark mevcuttur.



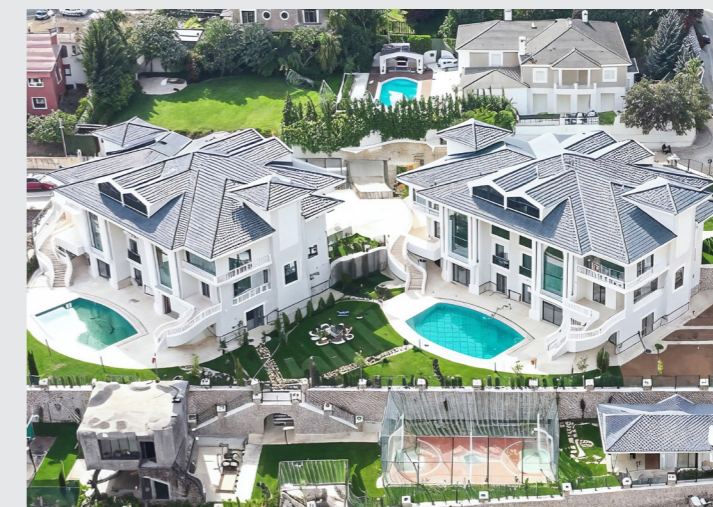


PROJELER

Ritz Konaklar

Konak mimarisinin zarafetini modern yaşam standartlarıyla birleştiren Ritz Konaklar, prestijli bir yaşam tarzı sunar. Her detayı özenle tasarlanmış bu projede, geniş yaşam alanları ve özel bahçeler ile aileler için mükemmel bir ortam yaratılmıştır. Konakların her biri, müstakil ev konforunu konut güvenliği ile harmanlayarak, sakinlerine hem mahremiyeti hem de toplumsal yaşamın avantajlarını sunar.

RITZ
YAPI





Proje Ankara Gölbaşı'nda yer alıyor. 2 adet 1+1 ve 10 adet 2+1 daireden oluşan proje 2025 yılında teslim edilmiştir.



2024 yılında teslim edilen projenin tümü 30 adet 1+1 daireden oluşuyor. Bina girişinde 4 adet dükkan yer alıyor.



2024 yılında teslim edilen proje 12 daire ve 2 dükkandan oluşuyor



2026 yılında teslim edilecek olan projede tümü 3+1 daireden oluşan 12 adet lüks daire bulunmaktadır.

RITZ
YAPI

bilgi@ritzypi.com

RITZ
YAPI

Gaziosmanpaşa Mah. 389. Sokak, No: 2/7

Gölbaşı/ANKARA

T.0312 494 0 494 F. 0312 494 0 414

www.ritzyapi.com